

Ana Arıların Taşınması:

- Taşıma sırasında soğuk ve sıcaktan korunmalıdır.
- Taşıma sırasında, araçlarda cam kenarına, kalorifere yakın ve egzoz gazı alabilecek yerlere konmamalıdır.
- Ana arılar oda sıcaklığında birkaç gün bekletilebilir. Bu bekleme gürültüsüz yerde, oda sıcaklığında kafeslerin telli yüzleri yukarı gelecek şekilde yerleştirilerek yapılır.
- Kafeslerin üstleri bezlerle örtülür.
- Her bir kafese günde bir-iki kez bir damla temiz su damlatılır veya kafes telinin üstüne suya batırılmış çok küçük bir pamuk parçası konur.

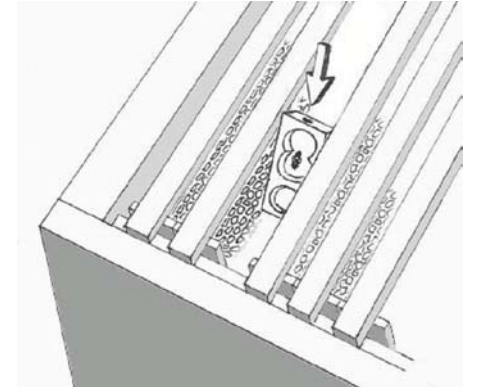
Hangi Kolonilere Genç Ana Arılar Verilir:

- Irkı beğenilmeyen kolonilerin ana arıları sezon sonunda değiştirilir.
- Ana arısını kaybettiği birkaç gün içinde anlaşılan kolonilere ana arı verilir. Bu süre uzar, koloni erkek arılar yaparsa ana arı vermenin bir yararı olmaz.
- Ana arılar her yıl veya en geç iki yılda bir değiştirilir.
- Koloni sayısını artırmak için suni olarak bölünen oğullara ana arı verilir: Oğul üretimi için mutlaka döllenmiş ana arı kullanmak gerekir. Bölünen oğulların kendi ana arılarını yapmalarını beklemek %50 olasılıkla oğulların elden çıkmalarına neden olur. Bölünen oğulun kendi yapmış olduğu ana arı uçamayabilir, döllenmek için erkek arı bulamayabilir, döllenme uçuşunda kaybolabilir, sperm alamayabilir, kovanını şaşırabilir veya yumurta yapamayabilir, bu nedenlerle döllenme riski en az %50'dir. Bilindiği gibi ana arı yetiştiriciliğinde ana arı döllenme kayıpları bu oranın üstündedir. Döllenmeyen ana arının bulunduğu oğul ise ölür.

Kendi ana arılarını yapmaya bırakılan oğulların yukarıdaki risklere maruz kalmadan ana arılarının döllenmesi halinde ise koloni düzenine geçmeleri 45 gün gibi bir zamanın geçmesini gerektirir. Bu da sezonun kaçırılması demektir. Bu nedenlerden dolayı, döllenmiş ana arı verilmeden yapılmaya çalışılan suni oğul üretimi işletme için büyük bir ekonomik kayıp olmaktadır. Bu riski ve ekonomik kaybı ortadan kaldırmanın yolu, suni oğul üretiminde mutlaka yumurtlayabilen döllenmiş ana arılar kullanmaktır.

Ana Arı Verilecek Kolonilerin Hazırlanması:

- Satın alınan veya işletmede üretilen ana arıların kolonilere verilmesi ve güvenli bir şekilde kabul ettirilmesi için aşağıdaki hususların göz önünde bulundurulması zorunludur. Ana arının; irki, yaşı, yetiştirilme kalitesi ve yumurtlama aktivitesi istenen nitelikte olmalıdır.
- Ana arıların yeterli sperm alıp almamış olduğu, nakilde bir sorun yaşayıp yaşamadığı ve feromon hormonu salgılama özelliği ana arı kabulünü etkiler.
- Araştırmalar; 200 mg ve daha fazla ağırlıktaki ana arıların %96'sının normal koloniler tarafından kabul edildiği halde, ağırlıkları 180 mg'ın altındaki ana arıların ancak %47'sinin kabul edildiğini göstermiştir.
- Ana arı verilecek koloninin, hırçın ve değişik ırktan olması, işçi arıların yaşlı olması veya uzun süre ana arısız kalması halinde ana arı kabul ettirmek zorlaşır.
- Nektar akımının azlığı, yağmacılık ve hava şartlarının olumsuzluğu ana arı kabulünü zorlaştırır.
- Tüm bu faktörler göz önüne alınarak tedbirler alınmalı ve ana arılar kolonilere ondan sonra verilmelidir.



Ana Arıları Kolonilere Verme İşlemi:

Ana arılar genelde nakil kafesleri ile birlikte gelmektedirler. İşletmede üretilen ana arılar da kafese konularak kolonilere verilir. Ana arı verilecek koloni mutlaka şurup veya kekle beslenir ve kondisyonu ana arı kabul edilebilecek düzeye getirilir.

Ana arının beraberindeki işçi arılar kapalı bir odada pencere önünde tek tek, dikkatlice cama uçurulur. Bu sırada ana arı uçarsa camdan alınır ve tekrar kafese konulur ve kafesin deliği kapatılır.

Cama uçan refakatçi işçi arılar camdan toplanır, öldürülür ve gömülür. Kafesin kek bulunan bölümünün tel veya kapağı açılır. Yeni ana arının kafesi telli yüzey üstten görünecek ve kafesin kek olan bölümü aşağıda kalacak şekilde arıların yoğun olduğu çerçeve üst çıtaları arasına sıkıştırılır. Koloni arılarının keke ulaşabileceği deliğin önü ve kafesin telli yüzeyi arıların gezinebileceği şekilde boş olmalıdır. Bu boşluklardan koloninin işçi arıları hem keki yerler hem de ana arıyı beslerler.

Koloninin işçi arıları 2-3 gün içinde keki yerler ve ana arının kafesten çıkacağı yolu açarak ana arının çıkışını sağlarlar. Bu süre içinde ana arı ile koloni birbirine alışmış olur.

Saf ırk damızlıklar gibi kıymetli ana arıları kolonilere verirken riski ortadan kaldırmak için kapalı yavrulu bir çerçeve yaşlı arıları uçurularak bir tel kafese yerleştirilir. Tel kafesteki çerçevede sadece yeni çıkmış genç işçi arılar bulunduğu ana arı da bu çerçeve üzerine bırakılır. Genç işçiler kolayca ana arıyı kabul ederler ve beslerler. Daha sonra tel kafes alınır ve bütün koloni kaynaşır.

Ana arıyı değiştirmek veya suni oğul yapmak için yeni ana arılar hazır değilse koloninin yaşlı ana arısı koloniden alınır ve en az 4-5 gün beklenir. Ana arısız kalmış koloni kendisine önceki ananın son yumurtalarından ana arı gözleri yapar. 4-5 gün sonra bu gözlerin hepsi tam olarak temizlenir ve genç ana arı koloniye verilir.

TEMA VAKFI

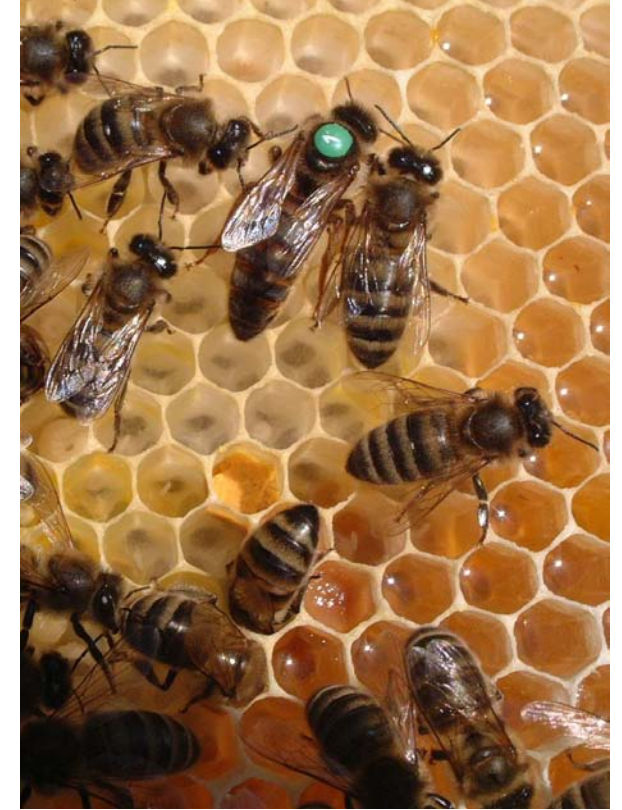
Çayır Çimen Sk. Emlak Kredi Blokları
A-2 Blok D: 10
Levent 80620 İstanbul
Tel : 0 212 283 78 16
Faks : 0 212 281 11 32
www.tema.org.tr
tema@tema.org.tr

Macahel Arıcılık A.Ş.

Çarşı Mah. Şentepe Mevkii
Otogar Yanı No:4
Artvin
Tel : 0 466 212 53 55
Tel : 0 466 415 31 51
GSM : 0 532 351 98 25
Faks : 0 466 212 54 55
Teknik Danışmanlık Hattı:
GSM : 0 534 596 43 80
GSM : 0 549 351 98 28
GSM : 0 549 351 98 31
www.macahelas.com
info@macahelas.com

Ahmet İnci

Ziraat Yük. Müh.
TEMA Vakfı Arıcılık Danışmanı
Tel : 0312 814 41 82
GSM : 0532 476 91 43
www.inciari.com
ahmetinci_@hotmail.com



**ANA ARILARIN TAŞINMASI
ve
KOLONİLERE VERİLMESİ**